

九州の企業を 訪ねる



安心計画株式会社

月額1万円で遠隔打合せから 情報漏洩対策まで

シミュレーション型住宅設計支援ソフト「ウォークインホーム・プラス」の販売を全国展開する安心計画(株)(福岡市)は、離れた場所からでも、住宅の間取りやデザインなどを自由に変更できるソフトウェアの販売を開始する。高度な暗号化により安全性も完璧だという。

全国にユーザーが拡大

— 毎期、業績が拡大しています。「ウォークインホーム・プラス」の販売が好調ですが、ユーザーが評価しているポイントは。

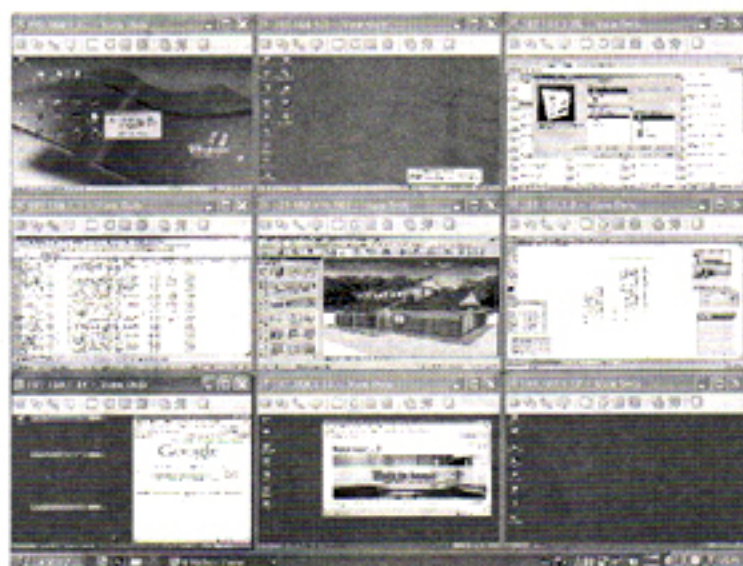
従来のCADでは、図面の入力や変更は、2次元の平面図上でしか行えませんでした。本ソフトは3次元の住宅パース上から簡単に部材の入力ができるようになっています。例えば、窓のない内観パースの壁に、窓をドラック&ドロップすると、目の前に外の景色が広がり陽射しが差し込んでくる、といったプレゼンテーションが可能になります。

従来の20倍の画像処理速度を実現

— 離れたPCの画面を自在に遠隔操作できるソフトを発売されるそうですね。

以前よりユーザー様へのサポートの際、画面を共有しながら操作説明できればと考えておりました。

国内外の遠隔操作ソフトを取り寄せてサポートを試みましたが、当社のCADのスピードについていけず、画像が崩れたりするなど、



全社員の業務中の画面も一目瞭然

正常に表示することができませんでした。今回販売するソフトは、高速処理とセキュリティを兼ね備えており、ストレスの無い遠隔操作が可能です。すでに北海道や離島のユーザー様と画面を共有して住宅プランの共同制作をしましたが、優れた操作性を確認しております。このソフトを導入することで、印刷や出版、医療など様々な業界でも遠隔打合せが可能になるのではないかと考えています。

また、例えば画面イメージのように、社員のPC業務内容を、別室のPC画面上に映しておけば、社員の勤怠管理や社内業務の情報共有にも簡単に活用でき、情報漏えい対策などにも効果的です。

5年リースを組むことで、月額1万円(社員数30名まで)からの導入が可能となっています。詳細はお問い合わせください。

商号	安心計画株式会社
住所	福岡市博多区博多駅前3-22-8 朝日生命博多駅前ビル8階
代表	小山田 隆広氏
設立	昭和63年3月
資本金	3000万円
電話	092-475-1751
事業内容	住宅設計支援ソフトの導入支援
URL	http://www.anshin-k.co.jp (検索サイトで「安心計画」と入力)